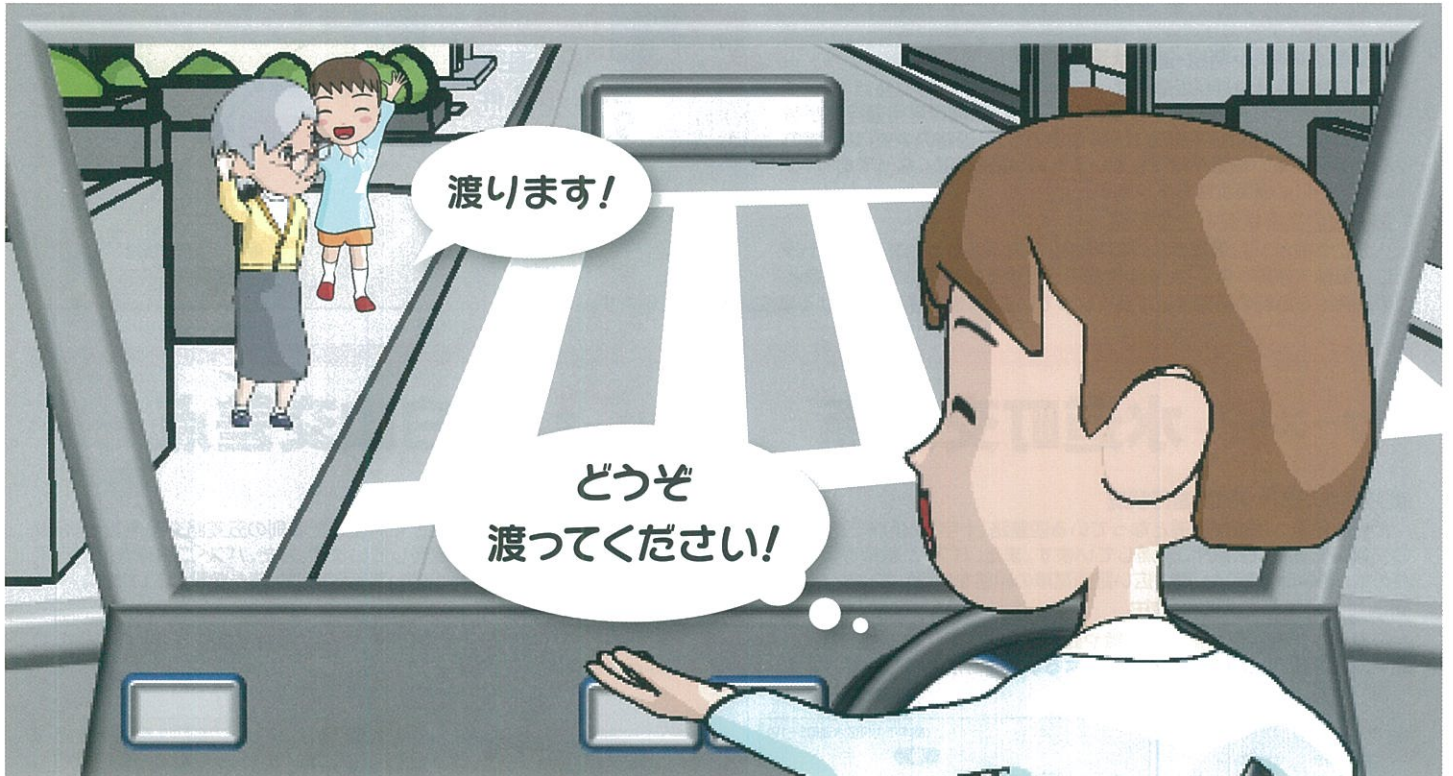


ドライバーと歩行者の「思いやり」の意思表示

てまえ運動♡



- ①歩行者は、「**手を前**」に出してドライバーに合図
- ②車は、横断歩道の「**手前**」で停止
- ③ドライバーは、「**手を前**」に出して歩行者に合図



○歩行者が手を挙げると停止率は大幅にUP!

「信号機のない横断歩道」において歩行者が渡ろうとしている場面で一時停止する自動車の実態調査結果! (熊本県警調査)

手をチョッと
挙げただけでも
大幅UP

「手を挙げず」横断時の停止率



「手を挙げて」横断時の停止率



熊本県警察・日本損害保険協会