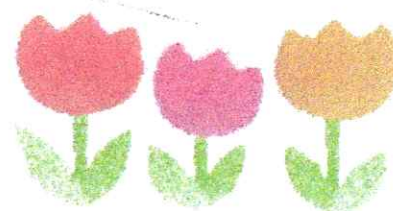


# さくらんぼクラブ



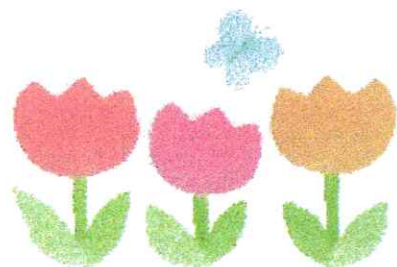
田迎西校区では、子育て中のお母さんとこどもさんを対象に子育て支援サークル「さくらんぼ」を開いております。  
サークルの中では、南区役所保健こども課により、身体測定・育児相談等を行います。  
お母様方には、ひまわりクリニック様の指導によりストレッチを行います。  
又、情報交換なども行い活動していきます。  
お気軽にご参加をお待ちしております。  
当日の予定はLINEにてお知らせ致します。

**活動日** … 毎月 第2・第4 水曜日  
**場所** … 田迎西地域コミュニティセンター  
**時間** … 10:00 ~ 11:30 の予定

## 令和6年度予定日

		第2 (水)	第4 (水)	
R6	4月	10日	24日	
	5月	8日	22日	
	6月	12日	26日	
	7月	10日	24日	
	8月	14日	28日	
	9月	11日	25日	
	10月	9日	23日	
	11月	13日	27日	
	12月	11日	25日	
	R7	1月	8日	22日
		2月	12日	26日
		3月	12日	26日

会費 無料



(主催) 田迎西校区社会福祉協議会  
(協力) 田迎西校区民生委員児童委員協議会  
田迎西地域コミュニティセンター  
田迎西校区1・2・3町内自治会  
熊本市立幸田子育て支援センター  
ひまわり在宅クリニック  
南区役所 保健こども課

(問い合わせ)

田迎西校区社会福祉協議会

吉本 真州代 Tel 080-4279-8401

田迎西地域コミュニティセンター Tel 096-379-3079